

PRIMERJAVA PTIC RAZLIČNIH TIPOV TRAVNIKOV IN POLJ

Udeleženci skupine: Omar Alhady, Gašper Kodele, Maja Slak, Zala Vuga
Mentorja: Matjaž Kerček in Urša Koce

UVOD

Namen naše skupine je bil izpeljati preprosto ekološko raziskavo, s katero smo primerjali ptice štirih območij, na katerih prevladujejo travniki in polja. Udeleženci skupine so pri tem spoznali eno od temeljnih metod štetja gnezdečih ptic – kartirno metodo.

Pred pričetkom popisov so udeleženci skupine postavili temeljno hipotezo, da gnezdi največ vrst ptic na popisni ploskvi na Nanosu, kjer je pestrost habitatov največja, najmanj pa na Ajdovskem polju, kjer prevladujejo njivske površine.

METODE DELA

Ptice smo popisali na štirih, približno 20 ha velikih ploskvah: Ajdovskem polju (Vipavska dolina), Golcu (Kras), v okolici vasi Gozd (Trnovski gozd) in pri Podraški koči (Nanos). Uporabili smo kartirno metodo popisovanja ptic. Na digitalnih orto-foto posnetkih območij smo označili mesto, število, spol in vedenje (območno petje, svarilno oglašanje, krmljenje mladičev,...) opaženih ptic. Na vsakem območju smo opravili po en popis, na Ajdovskem polju in Golcu pa smo opravili še dodaten popis, saj je ob prvem popisu obeh območij močno pihal veter, ki zmanjšuje natančnost štetja. Rezultati, ki smo jih s tovrstnim štetjem dobili, so zgolj provizorični, saj je pri uporabi kartirne metode priporočljivo izvesti 8-10 ponovitev popisa na nekem območju.

REZULTATI IN DISKUSIJA

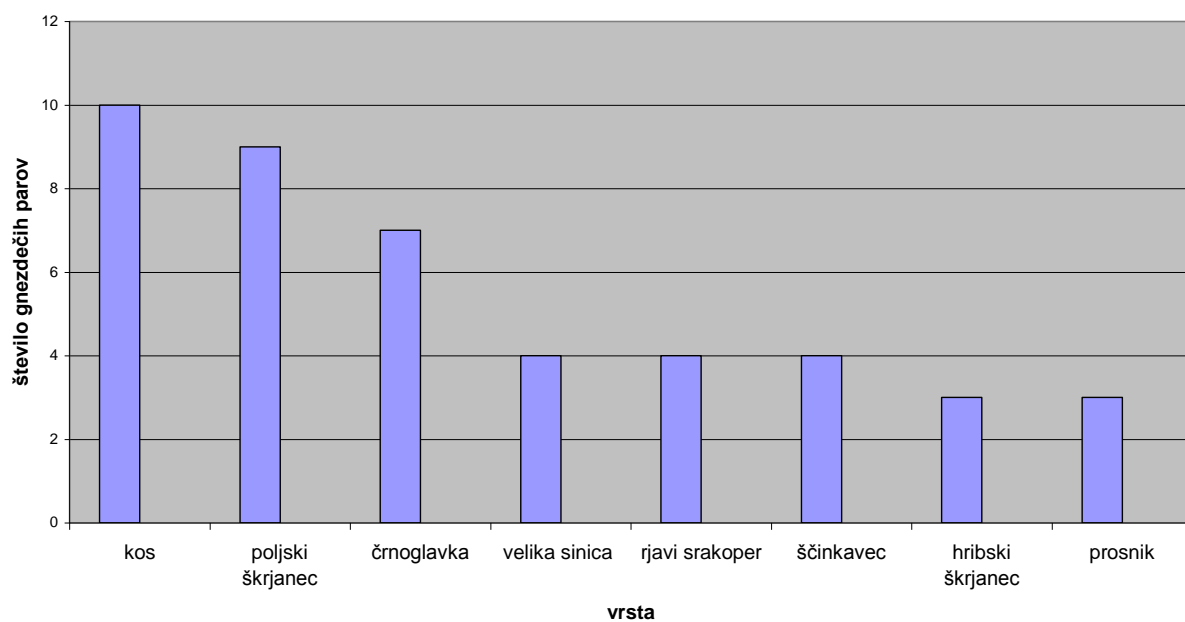
Na naših popisnih ploskvah smo skupno registrirali 35 vrst ptic (Tabela 1). Od teh smo jih 27 uvrstili v kategorijo verjetna gnezdilka. Med verjetne gnezdilke smo uvrstili vse vrste, ki smo jih registrirali na popisni ploskvi in za katere smo ocenili, da imajo na popisni ploskvi ustrezen gnezditveni habitat. Med gnezdilkami so prevladovalе gozdne vrste (npr. kos, črnoglavka, velika sinica) in vrste gozdnih robov (npr. rjavi srakoper) (Grafikon 1), kar je posledica bližine gozda (lokaliteti na Nanosu in Trnovskem gozdu) in velikem deležu živih mej in manjših sestojev gozda na samih ploskvah (Ajdovsko polje, Nanos, Trnovski gozd). Poljske škrjance, ki so značilne ptice odprtih predelov, smo registrirali samo na Golcu, kjer prevladujejo travniki, le na robu popisne ploskve raste nekaj posameznih dreves.

Največ vrst je bilo v skladu z našimi predvidevanji na popisni ploskvi na Nanosu, saj je tam pestrost habitatov največja (Grafikon 2). Manj vrst smo registrirali na Ajdovskem polju in Trnovskem gozdu. Hipotezo, da bo najmanj vrst gnezdilke na Ajdovskem polju smo morali ovreči. Na tem območju smo registrirali predvsem vrste, ki gnezdi v živih mejah, medtem ko je bilo na samih njivskih površinah zelo malo ptic. Iz tega je razviden velik pomen živih mej in posameznih dreves za ptice v kulturni krajini. Podobne razmere so bile tudi na Trnovskem gozdu, kjer intenzivno košeni travniki ne omogočajo gnezdenja travniškim vrstam. Na tej ploskvi so tako prevladovala gozdne vrste, ki gnezdi v manjšem gozdičku sredi travnikov in na gozdnem robu. Najmanj vrst smo zabeležili na Golcu, kjer je pestrost habitatov najnižja, vendar pa smo tam zabeležili vrste, ki jih na drugih ploskvah nismo. Zlasti je zanimiva zelo visoka številčnost poljskih škrjancev.

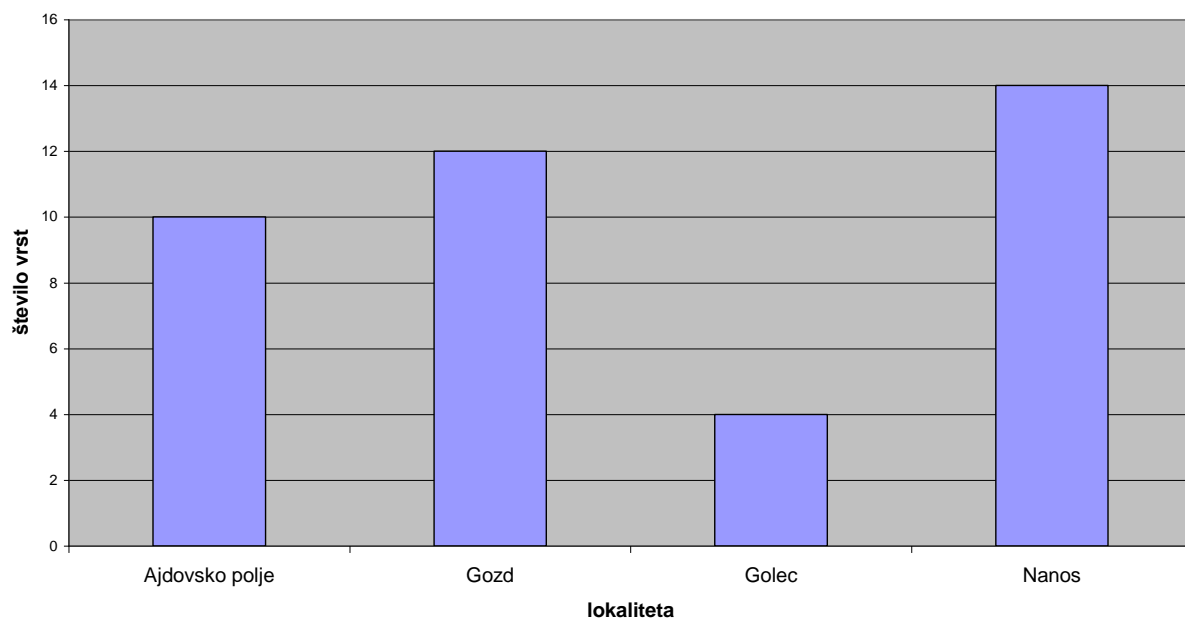
Največ gnezdeči parov smo zabeležili na Nanosu, najmanj pa na Golcu (Grafikon 3). Vendar razlike med posameznimi lokalitetami niso bile tako velike kot iz vidika vrstne pestrosti. To je predvsem posledica zelo visoke številčnosti poljskih škrjanecv na Golcu.

Tabela 1: Število parov ptic na popisanih območjih. Razlaga pojmov v tabeli: VG – verjetna gnezdilka; PG – prehranski gost; PR – preletnik.

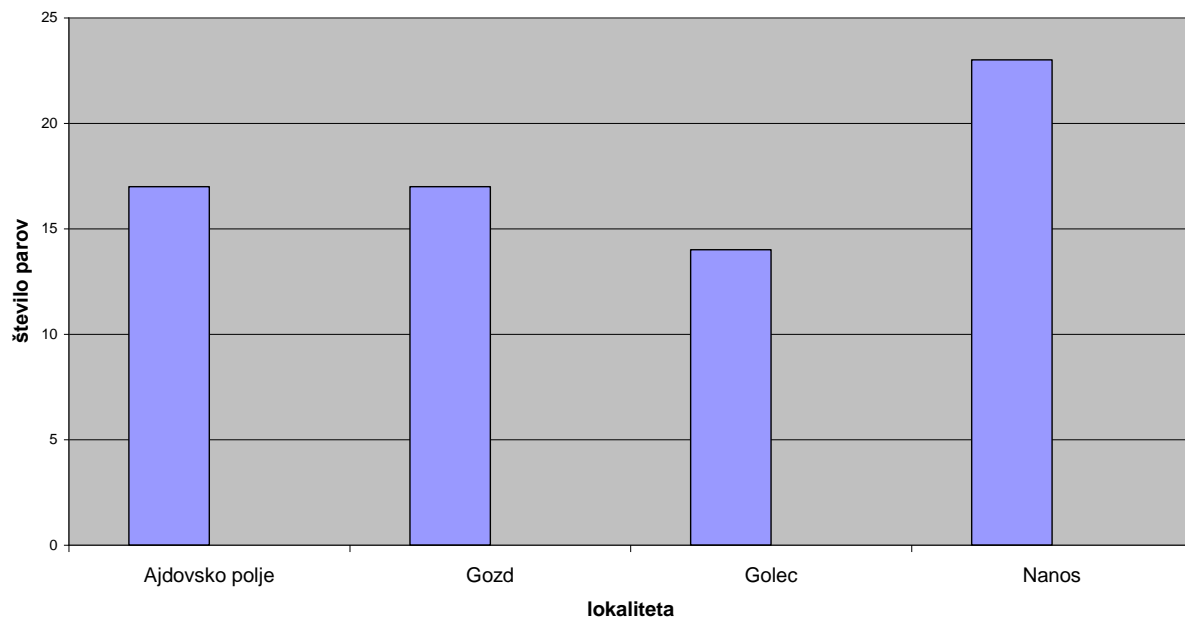
vrste ptic	status	Ajdovščina	Gozd	Golec	Nanos	skupaj
kanja	PG	1	0	0	0	1
postovka	PG	0	0	1	1	2
rumenonogi galeb	PR	15	0	0	0	15
grivar	VG	0	2	0	0	2
hudournik	PG	0	0	5	0	5
smrdokavra	VG	1	0	0	0	1
zelena žolna	VG	1	0	0	0	1
veliki detel	VG	0	1	0	0	1
poljski škrjanec	VG	0	0	9-12	0	9-12
hribski škrjanec	VG	2	1	0	0	3
kmečka lastovka	PG	1	2	0	1	4
drevesna cipa	VG	0	1	0	1	2
bela pastirica	VG	0	0	0	1	1
taščica	VG	0	0	0	1	1
šmarnica	VG	0	1	0	0	1
prosnik	VG	0	0	0	3	3
cikovt	VG	0	0	0	1	1
carar	VG	0	0	0	1	1
kos	VG	2	3	0	5	10
črnoglavka	VG	4	1	0	2	7
rjava penica	VG	0	0	0	2	2
velika sinica	VG	1	1	0	2	4
menišček	VG	0	2	0	0	2
plavček	VG	0	0	0	1	1
rjavi srakoper	VG	1	1	1	1	4
šoja	PG	0	1	0	1	2
siva vrana	PR	5	0	0	0	5
krokar	PG	0	0	1	0	1
kobilar	VG	2	0	0	0	2
ščinkavec	VG	2	2	0	0	4
repnik	VG	0	0	0	1	1
zelenec	VG	0	1	0	0	1
dlesk	PR	0	0	3	0	3
veliki strnad	VG	1	0	0	0	1
skalni strnad	VG	0	0	1	1	2



Grafikon 1: Najpogostejše gnezdilke na popisanih ploskvah.



Grafikon 2: Število gnezdečih vrst na popisanih ploskvah.



Grafikon 3: Skupno število gnezdečih parov ptic na popisanih ploskvah.



Slika 1: Na obsežnih travnikih na Golcu smo zabeležili veliko število poljskih škrjancev (foto Matjaž Kerček).